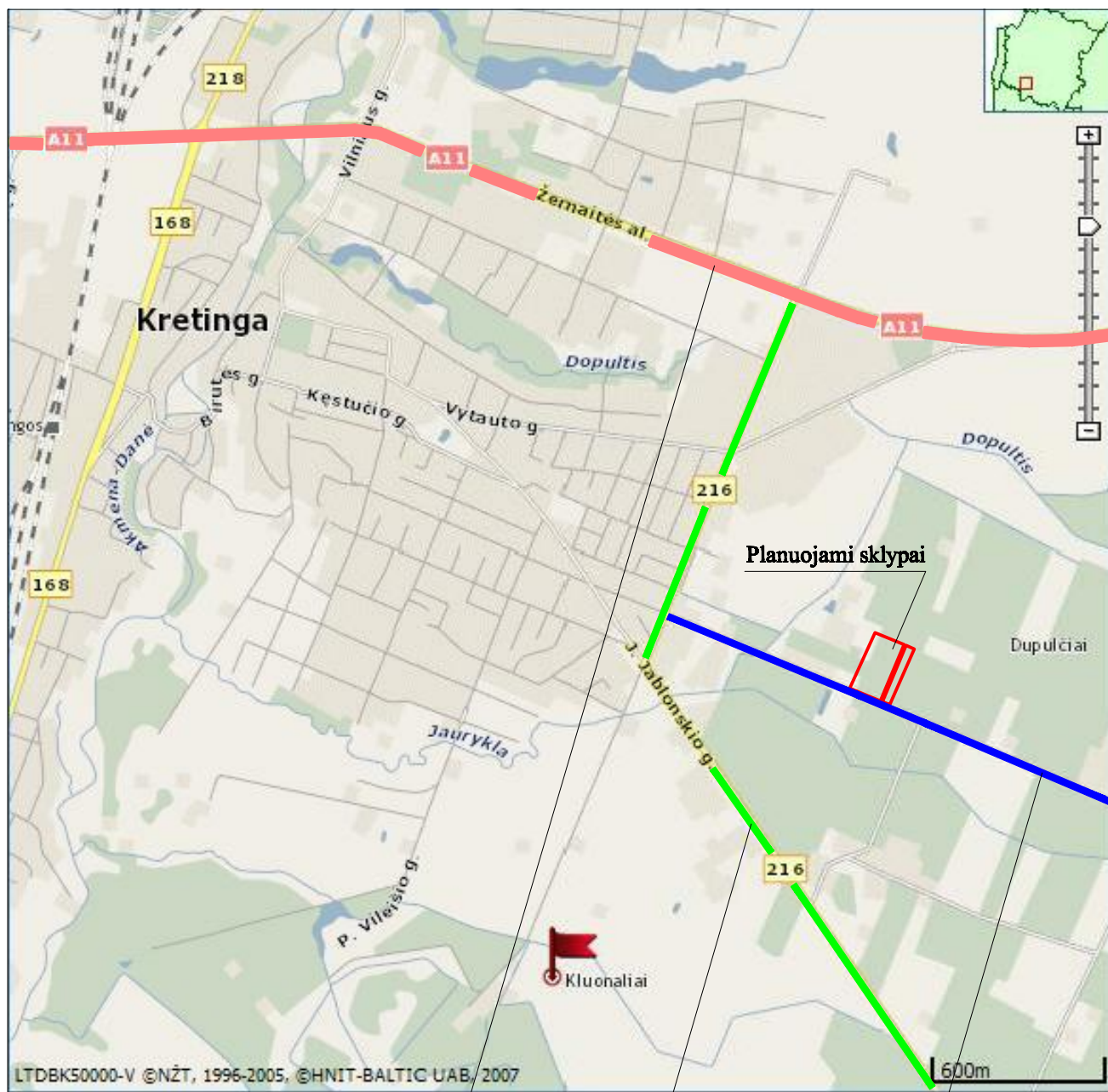


PLANUOJAMOS TERITORIJOS SUSISIEKIMO SCHEMA




Magistralinis kelias Nr. A11 Šiauliai-Palanga

Krašto kelias Nr. 216 Gargždai-Kretinga

Rajoninis kelias Nr. 2312 Kretinga-Raguviškiai-Budriai

Į planuojamą teritoriją patenkama iš rajoninio kelio Nr. 2312 Kretinga-Raguviškiai-Budriai per esamas nuvažas. Į naujai formuojamus sklypus patenkama per planuojamoje teritorijoje projektuojamas D 1-2 bei D 2-2 (akligatvis) kategorijos gatves. Patekimui į sodybas rekomenduojami 4 metrų pločio įvažiavimai. Įvažiavimo vietos gali kisti priklausomai nuo gyvenamojo namo projekto. Automobilių parkavimas galimas tik gyvenamųjų sklypų ribose, todėl numatomos dvi norminės automobilių stovėjimo vietos sklype.

Atestato Nr.	 <div>Kompiuterinė schema: Kėdžių g. 14, LT-93003 Kluonaliai Tel. +370 44 361404 Faksas: +370 44 361400 E-pastas: info@bau.lt J.ė. 301802547 Lubių k., Dervilų sm., LT-93000 Kluonaliai r. mstl. PVM kodas LT100004071219</div>				Projektas: Žemės sklypų grupės (kad. Nr. 5657/0003:594, Nr. 5657/0003:593) Kluonalių k., Žalgirio sen., Kretingos r. sav. detalusis planas					
	21185	P. V.	R. Aušra		2009	Brėžinys:				Laida
A 920	Arch.	N. Piekautienė		2009	SUSISIEKIMO SISTEMOS BRĖŽINYS					0
	Inž. pr.	A. Savickas		2009						
	Inž. pr.	V. Vaičekauskienė					Formatas	Lapas	Lapų	
DP	Planavimo organizatoriai: Eduardas Vytautas Vilkas ir Janina Kubilienė						A4	1	1	